

BANNER BLOCKOUT 10 OZ

Lona Blockout Brillante/Mate

BYFLEX L5599G-MWB340

COMPOSICIÓN

Tejido base 100% PES	500x500D, 9x9
Tejido	Alta tenacidad
Recubrimiento PVC	290 g/m ²
Base de tejido	50 g/m ²
Espesor	0.30 mm

PRESENTACIÓN

Rollo

DIMENSIONES

Longitud: 50m

Ancho: 1.60m / 2.20m / 3.20m.

CARACTERÍSTICAS

Lona laminada al calor con respaldo negro (Blockout). Transmisión solar $\leq 1\%$ para evitar que la luz traspase. Resistente a rayos UV y acabado disponible en Brillante o Mate. **Durabilidad en Exterior:** Alta resistencia mecánica (Tensión: 720N/700N) diseñada para soportar condiciones de intemperie. **Resistencia térmica:** Soporta temperaturas de **-30°C hasta +70°C.**

COLOR

Blanco

TIPOS DE TINTA

Solvente/Eco solvente/UV/Latex/
Serigrafía



APLICACIONES

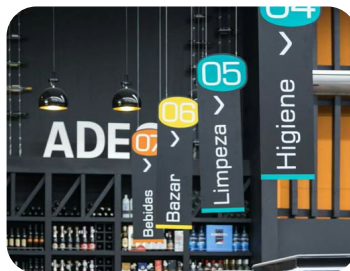
Vallas publicitarias, banners, exhibiciones y señalética donde se requiera opacidad total.

CONDICIONES DE CONSERVACIÓN

Almacenar en su empaque original de forma hermética. No apilar más de 6 capas horizontalmente para evitar marcas por presión. Evitar exposición directa al sol o fuentes de calor antes de imprimir. Vida útil recomendada de un año en condiciones controladas (25°C, 50% humedad).

RECOMENDACIONES

El respaldo negro permite instalarla sobre estructuras existentes sin que se transparente el fondo o la sombra de los parantes. Posee excelente soldabilidad con aire caliente o alta frecuencia.



Conoce nuestro **catálogo de productos** y descubre todo un mundo de posibilidades.