



GRANDO YXP302 DTF

El **Sistema Grando YXP302 DTF (Direct-to-Film)** es una solución integral diseñada para revolucionar la personalización de camisetas y una amplia gama de prendas textiles.

Cabezal 2 Epson i1600 A1 | Velocidades

4 pass - 360 x 2400 dpi **8m²/h**
6 pass - 720 x 1800 dpi **5m²/h**

Ficha técnica

Información del producto

El **Sistema Grando YXP302 DTF (Direct-to-Film)** es un equipo compacto, que incluye tanto la impresora DTF como una mini máquina agitadora de polvo, permite crear transferencias textiles vibrantes y duraderas con una eficiencia y versatilidad inigualables, siendo ideal para negocios de todos los tamaños que buscan una producción de alta calidad.

● CARACTERÍSTICAS



Ancho de Impresión (300mm)



Versatilidad de Aplicación Textil



Tintas de Pigmento de Transferencia



Calidad de Imagen Superior

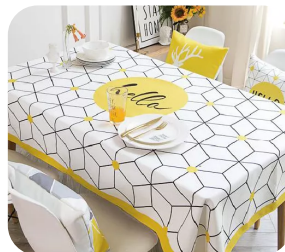


Software RIP Incluido

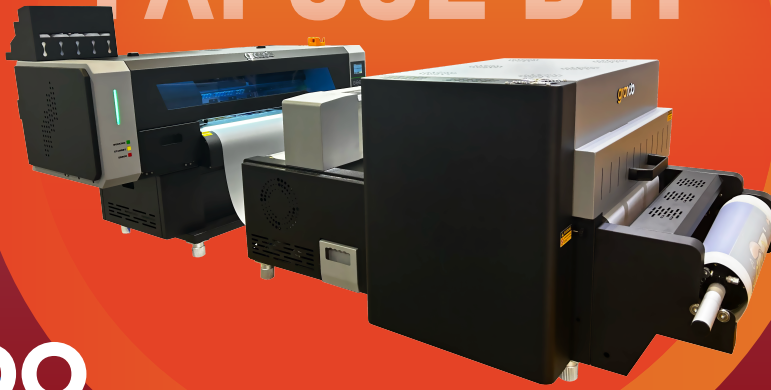


Fácil de Usar y Mantener

● APLICACIONES COMUNES



- Personalización de Camisetas
- Ropa de Bebé y Niños
- Bolsos de Tela y Mochilas
- Gorras y Sombreros
- Ropa de Trabajo y Uniformes
- Artículos Promocionales Textiles



GRANDO YXP302 DTF

● ESPECIFICACIONES TÉCNICAS

Cabezal de Impresión	2 X Epson F1080 (o similar i1600)
Tecnología de Impresión	Inyección de tinta piezoeléctrica (Direct-to-Film)
Resolución de Impresión	Alta resolución, típicamente hasta 1440 dpi o 2400 dpi
Tipos de Tinta	Tinta de Pigmento de Transferencia (CMYK, Lc, Lm, Blanco)
Sistema de Suministro de Tinta	Bulk Ink System
Sistema de Curado	Calentador integrado en la unidad de agitación de polvo.
Interfaz	USB 2.0 (u otra interfaz estándar)
Velocidad de Impresión	Varía según la calidad, pero diseñada para una producción eficiente de DTF.
Dimensiones de la máquina (An. x Pr. x Al.)	Compactas, adecuadas para talleres pequeños y medianos.
Sistema Integrado	Impresora DTF + Mini Máquina Agitadora de Polvo

El **Sistema Grando YXP302 DTF** es una inversión inteligente para emprendedores, diseñadores gráficos y negocios textiles que desean ofrecer personalización de prendas de alta calidad de forma eficiente. Su combinación de tecnología DTF avanzada, impresión vibrante y un sistema de polvo integrado la convierten en una herramienta versátil y rentable para expandir tus servicios.